



TALLER VIVENCIAL

Hacia una Pedagogía Integral

Algoritmos, Emociones y Accesibilidad
Universal

Imparte: Dr. Jesús Resendez





Propósito de Nuestro Encuentro

Objetivo General: Integrar herramientas tecnológicas fundamentando nuestra práctica en la Psicología Positiva y el Diseño Universal para el Aprendizaje (DUA).

Usar la tecnología no para mitigar "déficits", sino como puente para promover el florecimiento humano.

(Basado en los principios de florecimiento de Seligman, 2011)



TEORIA DE LA POMPIS

A, B Y H

Dinámica: El Algoritmo Humano de las Fortalezas



Paso 1: Input

Tome un post-it y escriba su mayor fortaleza pedagógica (ej. empatía, paciencia, creatividad).



Paso 2: Procesamiento

De pie, actúe como un "código de búsqueda": encuentre a dos colegas con fortalezas diferentes a la suya.



Paso 3: Output

Tienen 3 minutos para compartir en su trío un caso real donde su fortaleza transformó la vida de un alumno.

¡Recordemos! Los humanos nos conectamos desde nuestras fortalezas, no desde nuestras fallas.

La Encrucijada del Siglo XXI

Vivimos en una era donde lo **binario (0 y 1)** intenta explicar la complejidad del ser humano.

La educación hoy se encuentra tensionada entre la eficiencia técnica y la profundidad emocional.

Necesitamos ir más allá del rendimiento para cultivar el bienestar psicológico en el entorno digital.



Paradigma: Del Déficit al Florecimiento



Enfoque Tradicional

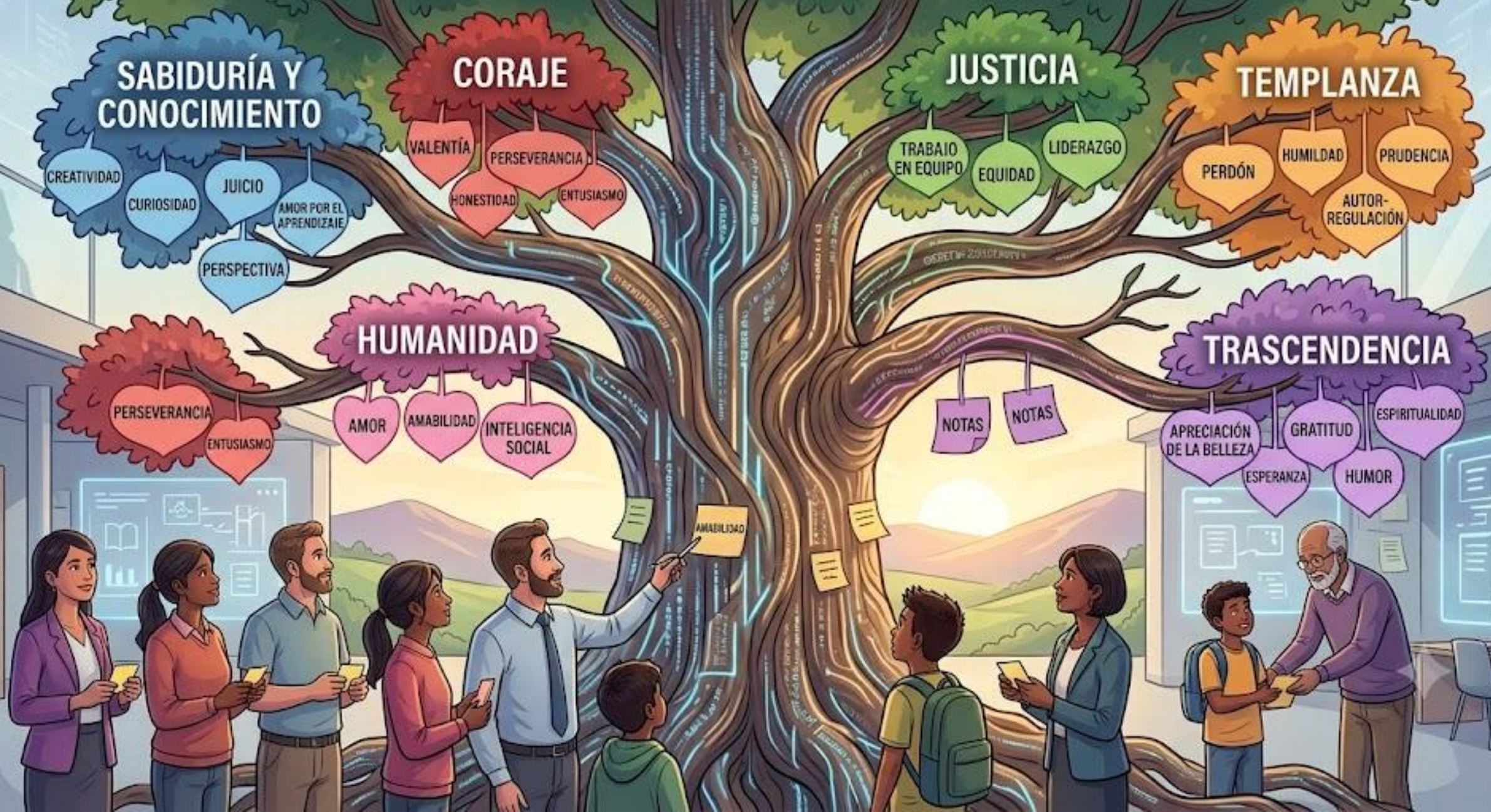
Basado en la patología y el déficit. Busca "arreglar lo que está roto" y estandarizar a los estudiantes según normas preestablecidas.



Psicología Positiva

Basada en las fortalezas del carácter. Busca descubrir qué funciona bien en cada persona y potenciar su crecimiento y florecimiento natural.

CLASIFICACIÓN VIA DE LAS 24 FORTALEZAS DEL CARÁCTER



El Alfabeto del Florecimiento



Este es nuestro nuevo alfabeto. Las 24 Fortalezas del Carácter del Instituto VIA. Bajo el modelo de déficit, solo tenemos palabras para diagnosticar lo que falla: TDAH, dislexia, apatía, indisciplina.

Pero cuando miramos a través de este círculo, empezamos a notar cosas diferentes. Aquel alumno que no se queda quieto, tal vez está desbordando la fortaleza de la **Vitalidad** o la **Curiosidad**. Aquella alumna que siempre interrumpe con bromas, está usando su fortaleza del **Humor**.

Como docentes y jardineros, nuestro trabajo es usar la Inteligencia Artificial y el DUA para canalizar estas fortalezas hacia el aprendizaje, no para apagarlas.



El Modelo PERMA

(Seligman, 2011)

P - Emociones Positivas (Positive Emotion)

E - Compromiso y Flow (Engagement)

R - Relaciones Positivas (Relationships)

M - Propósito y Significado (Meaning)

A - Logro (Accomplishment)

El bienestar del alumno es la base del aprendizaje duradero.



EL MODELO PERMA ES EL DESTINO, EL DUA ES EL MAPA,
Y LA IA ES EL VEHÍCULO QUE NOS LLEVA MAS RÁPIDO



Emociones Positivas: Más que un premio



Teoría de Ampliación y Construcción

Las emociones como la alegría, el orgullo o el asombro no son solo el resultado final de un aprendizaje exitoso.

Las emociones positivas **"abren" la mente**, amplían el repertorio cognitivo y de acción, permitiendo una mayor creatividad, retención y memoria a largo plazo (*Fredrickson, 2001*).



Accesibilidad: Más allá de la rampa

Solemos pensar en accesibilidad solo como adaptaciones físicas o sensoriales.

Pero la barrera más invisible y paralizante en el aula suele ser **cognitiva y afectiva**.

¿Es nuestro trato y evaluación "emocionalmente accesibles"?

ACCESIBILIDAD: MÁS ALLÁ DE LA RAMPA. CREANDO RAMPAS COGNITIVAS Y EMOCIONALES.

DUA: DISEÑO
PARA TODOS
LOS CEREBROS

DISMINUCIÓN
DE CARGA
COGNITIVA

REDUCCIÓN
DE ESTRÉS

RAMPAS INVISIBLES:
MÁS ALLÁ DEL CEMENTO.

IA



Diseño Universal para el Aprendizaje (DUA)



Marco científicamente válido para guiar la práctica educativa (CAST, 2018). Busca proporcionar flexibilidad para reducir barreras.



Representación

Proporcionar opciones para la percepción y la comprensión. El "QUÉ" del aprendizaje.



Acción y Expresión

Proporcionar opciones para la acción física y la comunicación. El "CÓMO" del aprendizaje.




Compromiso

Proporcionar opciones para captar el interés y la autorregulación. El "POR QUÉ" del aprendizaje.

Pilar 1: Múltiples Formas de Representación



- ✓ **El "QUÉ" del aprendizaje:** Se enfoca en cómo presentamos la información a los estudiantes.
- ✓ **Objetivo:** Presentar la información en distintos formatos para que todos puedan percibirla y comprenderla según sus canales de procesamiento.
-  **Ejemplos tecnológicos:**
 - ▶ Textos a voz (Text-to-Speech).
 - ▶ Audiolibros e infografías interactivas.
 - ▶ Videos con subtítulos y glosarios visuales integrados.

Pilar 2: Múltiples Formas de Acción y Expresión

- ✓ **El "CÓMO" del aprendizaje:** Se enfoca en cómo los alumnos navegan el entorno y expresan lo que saben.
- ✓ **Objetivo:** Permitir que el alumno demuestre lo que sabe de distintas maneras, superando barreras motrices, cognitivas o de lenguaje.




Ejemplos tecnológicos:

- ▶ Exámenes o reportes en formato podcast/audio.
- ▶ Construcción de mapas mentales digitales.
- ▶ Portafolios interactivos y presentaciones multimedia.

Pilar 3: Múltiples Formas de Compromiso



- ✓ **El "POR QUÉ" del aprendizaje:** Se enfoca en la motivación, el interés y la autorregulación emocional.
- ✓ **Objetivo:** Conectar con los intereses del estudiante para generar el estado de "Flow" (flujo y máxima concentración) y autonomía.
-  **Ejemplos tecnológicos:**
 - ▶ Gamificación de logros (insignias, misiones).
 - ▶ Pizarras de trabajo colaborativo guiado.
 - ▶ Uso de simuladores para resolver problemas de la vida real.

Estudio de Caso: Lucas y el Algoritmo



Perfil: Lucas (10 años)

Estudiante neurodivergente (TDAH).

Fortalezas VIA: Altamente creativo, pensamiento divergente y un sentido del humor brillante.

Contexto

La escuela implementa un software estandarizado de lectura comprensiva que mide tiempo de lectura, movimiento del ojo/cursor, y respuestas directas de opción múltiple.



El Diagnóstico Rígido



Reporte de la Inteligencia Artificial

- > Tiempo en pantalla: inferior al promedio.
- > Movimiento de cursor: errático.
- > Respuestas correctas: 40%.

Diagnóstico del Sistema:

"Alumno en riesgo / Déficit de atención severo".



Impacto Emocional en Lucas

Lucas internaliza el resultado frío de la máquina, afectando severamente su autoconcepto.

"La computadora dice que soy tonto y no sé leer."

Análisis para el Docente



Impacto PERMA

¿Cómo impacta la decisión rígida del algoritmo en el autoconcepto y el bienestar (modelo PERMA) de Lucas?



Fortalezas Ocultas

¿Qué fortalezas de carácter posee Lucas que la máquina, programada para el promedio, es incapaz de ver y medir?



Aplicación DUA

¿Cómo aplicaríamos el DUA (Acción y Expresión) para que Lucas demuestre que comprendió la lectura usando su creatividad?

Dinámica: "Hackeando el Sistema"



Fase 2: Ideación

Proyectaremos una "sentencia" restrictiva. Tienen 45 seg. para proponer un "Hackeo DUA/PERMA" creativo, basado en fortalezas.

Fase 1: Preparación

Pónganse de pie y formen parejas frente a frente (tipo "Citas rápidas").

Fase 3: Acción

Al sonar la campana, compartan su hackeo a gritos, rían y den un paso a la derecha para cambiar de pareja.

Dinámica: "Hackeando el Sistema"



Sentencia #1:

"El alumno se levanta constantemente de su lugar durante los 40 minutos de lectura en silencio. Calificación: Reprobado por indisciplina y falta de atención."

Dinámica: "Hackeando el Sistema"



Sentencia #2:

"La plataforma educativa marca un '0' automático. El alumno tardó 15 minutos en responder un problema matemático diseñado para resolverse en 2 minutos."

Dinámica: "Hackeando el Sistema"



Sentencia #3:

"El ensayo final sobre la Revolución Francesa es ilegible por la mala caligrafía del alumno (disgrafía) y tiene pésima ortografía.

Calificación: Deficiente."

Dinámica: "Hackeando el Sistema"



Sentencia #4:

"El estudiante se niega a encender la cámara en la sesión virtual y no quiere hablar frente a todo el grupo en la exposición. Calificación: Cero en participación."

Estrategias Positivas: El "Saboreo"

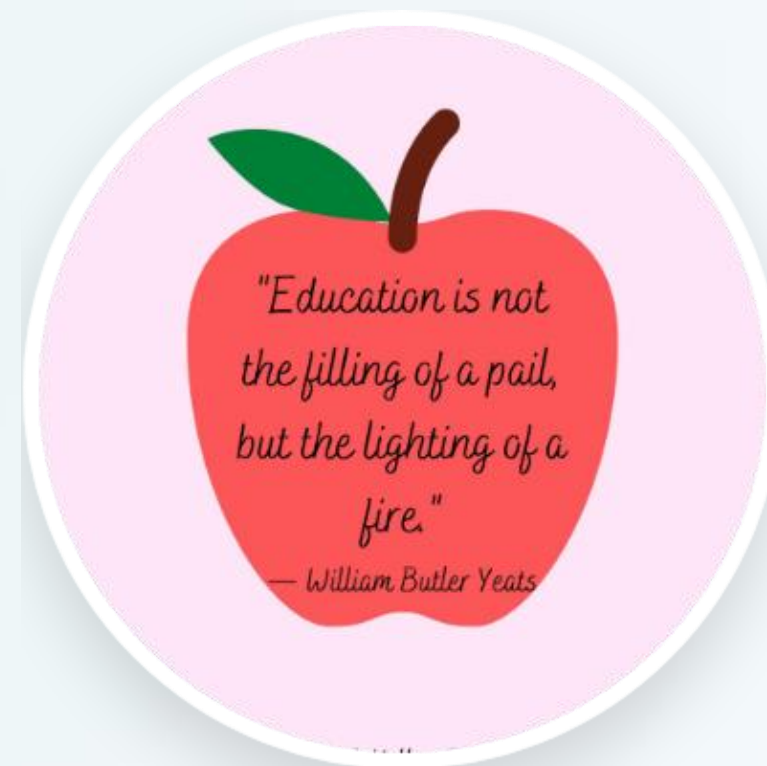


El Arte de Pausar

El saboreo es la capacidad consciente de atender, apreciar y potenciar las experiencias positivas (*Bryant & Veroff, 2007*).

Aplicación Docente: No pase rápidamente al siguiente tema tras un pequeño logro de un alumno. Pause la clase. Celebre.

El algoritmo solo registra el número de la calificación; usted ancla la emoción y construye la autoestima.



Feedback Activo-Constructivo



La forma de responder a las "buenas noticias" del alumno determina la conexión (Gable et al., 2004).

Pasivo-Destructivo

Ignorar el logro o cambiar de tema inmediatamente. Anula la validación.

Activo-Destructivo

Señalar lo negativo del triunfo. Ej: "Bien, pero tardaste mucho en resolverlo".

Pasivo-Constructivo

Apoyo tibio, sin energía. Ej: "Ah, qué bien hecho". No genera conexión profunda.

★ Activo-Constructivo

Entusiasmo, validación y exploración: "¡Increíble! Cuéntame, ¿cómo lo resolviste?".
¡Aquí es donde realmente ocurre el florecimiento!



Carga Cognitiva y Simplicidad

Un aula digital o plataforma sobrecargada de información es una enorme barrera de accesibilidad.

La simplicidad en el diseño y en las instrucciones es una forma de amor pedagógico.

Regla de oro: Menos distracciones visuales, más profundidad en el vínculo.

LA TEORÍA DE LA CARGA COGNITIVA (JOHN SWELLER):

CARGA INTRÍNSECA:
La dificultad inherente del tema (ej. entender las fracciones). Esta carga es necesaria.

CARGA RELEVANTE (Germane):
El esfuerzo mental para construir esquemas y aprender profundamente. Esta carga es la que queremos maximizar.

EL PROBLEMA: SATURACIÓN DEL ENTORNO DIGITAL O FÍSICO.
La Carga Extrínseca agota la memoria de trabajo. El cerebro se queda sin "combustible" para entender el tema real.

MAXIMIZAR

MEMORIA DE TRABAJO

COMBUSTIBLE

COMBUSTIBLE

TÓXICA

CARGA EXTRÍNSECA (Tóxica) - MINIMIZAR:
El esfuerzo mental gastado en descifrar el formato, navegar por una plataforma confusa, ignorar colores chillones o entender instrucciones ambiguas. Esta es la carga tóxica.

NECESARIA

FRACCIONES

PLATAFORMA CONFUSA
COLORES CHILLONES
INSTRUCCIONES AMBIGUAS
FORMATO COMPLEJO

El Riesgo del "Docente Algoritmo"

Si evaluamos a los alumnos únicamente por su eficiencia, rapidez y estandarización, perdemos la oportunidad de celebrar su humanidad.

El esfuerzo, la bondad, el humor, la creatividad y la resiliencia **no son cuantificables por la IA.**

Estrategia Práctica:

Implementar un "Check-in" emocional humano antes de encender las pantallas.



EL ANTÍDOTO: LA CURADURÍA EMOCIONAL

(Lo que la IA no puede hacer: Ser radicalmente humano).



IA como Socio, Docente como Sentido



La Inteligencia Artificial

Ideal para la automatización, personalización de tareas repetitivas y análisis de datos lógicos o patrones de estudio.



El Docente

Irreemplazable para otorgar significado, inspiración, contención emocional y proveer feedback activo-constructivo.



El Estudiante

El centro del proceso, utilizando la tecnología y la guía humana para el desarrollo de autonomía y fortalezas del carácter.

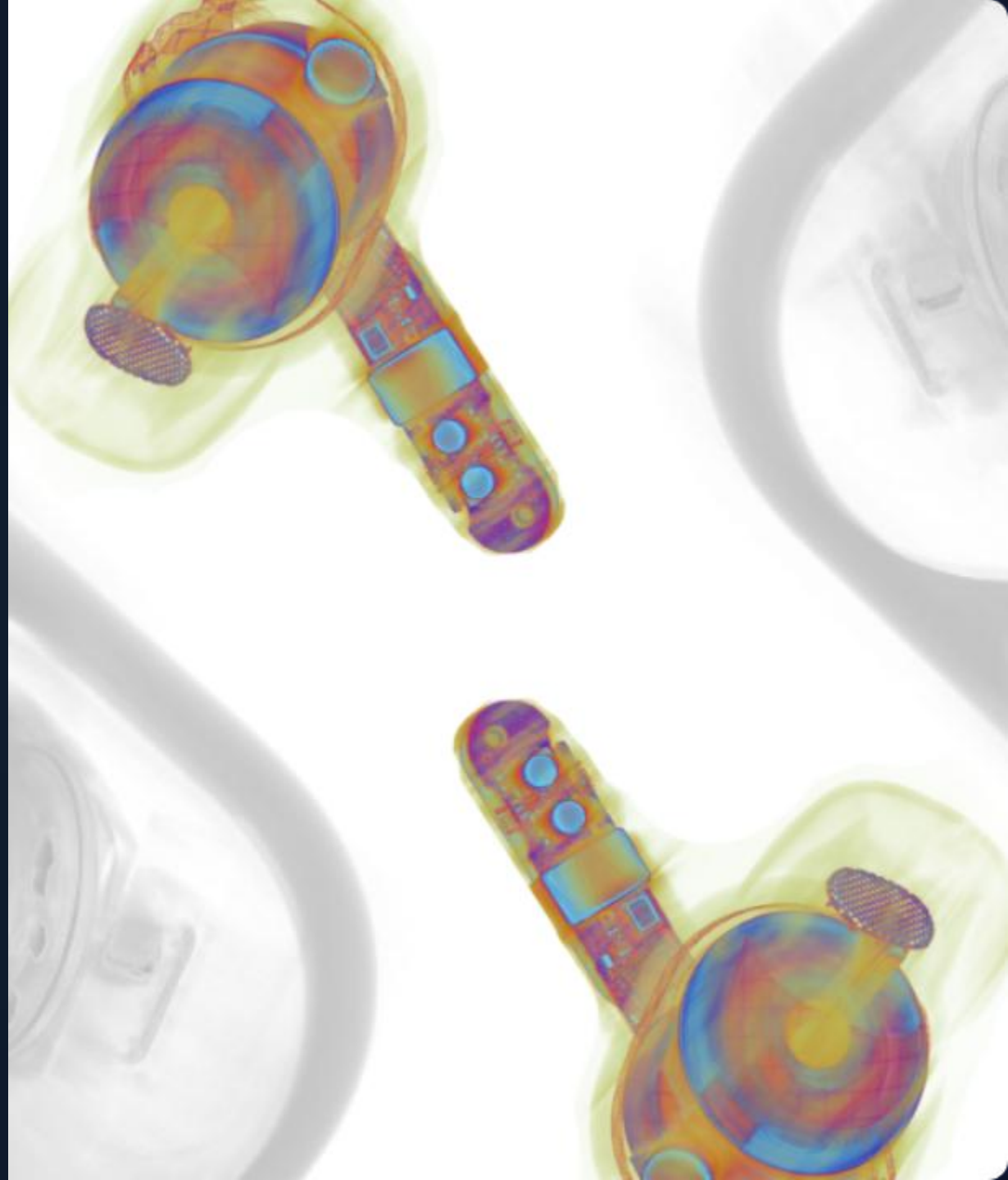


El Jardinero de Semillas de Luz

En la Ciudad de Cristal, un vivero era controlado por una supercomputadora. Si la semilla era perfecta al escáner, se le daba agua. Brotaron miles de flores idénticas, eficientes, pero sin aroma.

Un día, el escáner rechazó una semilla abollada.

"Anomalía geométrica. No viable. Desechar", dictó la máquina fría.



El Florecimiento

El viejo Jardinero recogió la semilla en silencio. No la midió. La sintió latir. La plantó, le cantó (resonancia positiva) y le dio un tiempo que el algoritmo consideraba "ineficiente".

Semanas después, la semilla brotó como una enredadera salvaje. Rompió el techo de cristal con fuerza y, por primera vez, dejó entrar el sol real para todas las demás flores.





La Mirada que Nutre




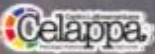


**El jardinero no vio un déficit en la
semilla; vio su inmenso potencial.**

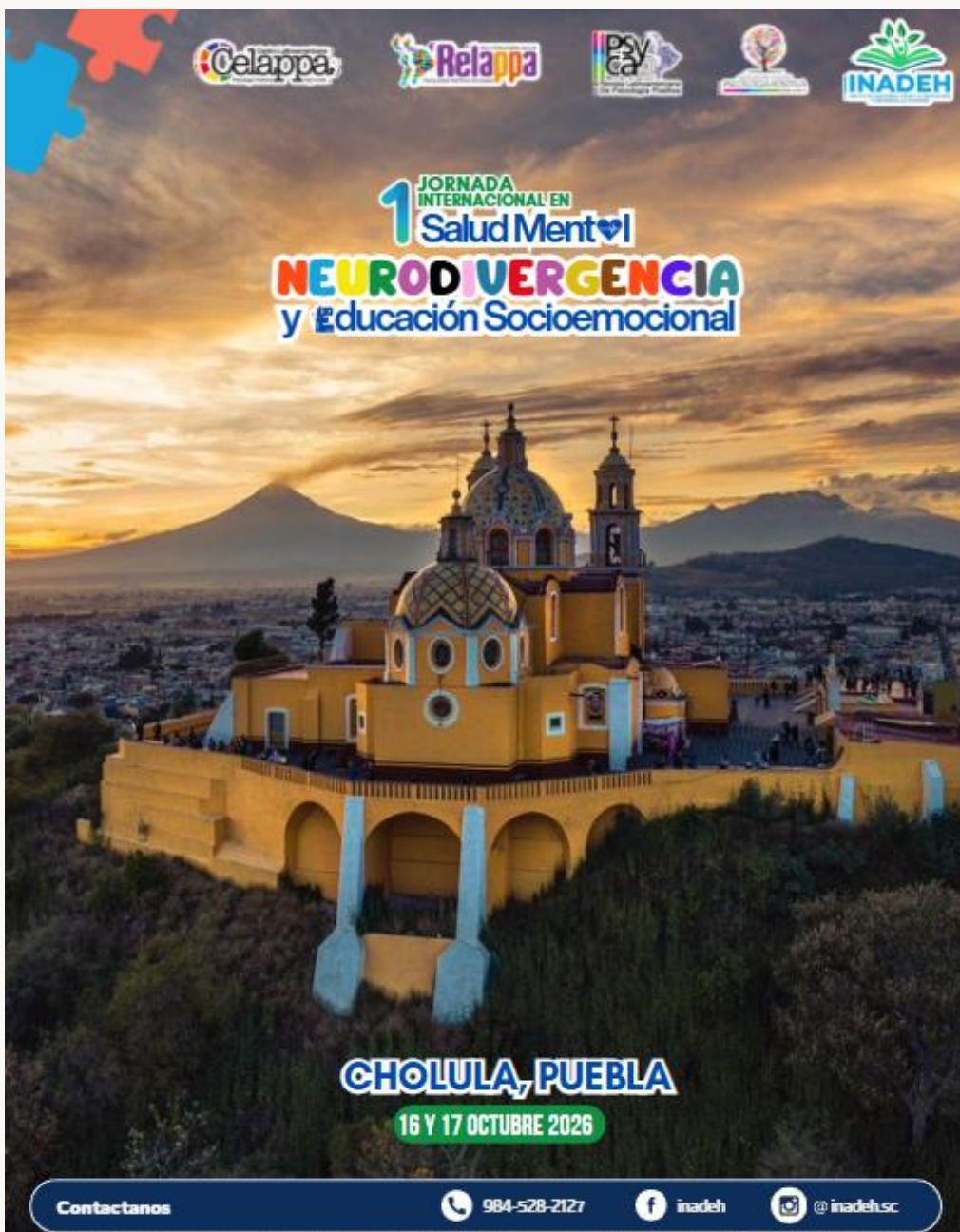


Tomó lo que el sistema estandarizado rechazó y le dio la paciencia que la máquina le negaba.




La anomalía no era un error, era la luz y el aire que el sistema necesitaba.



1 JORNADA INTERNACIONAL EN
Salud Mental
NEURODIVERGENCIA
y Educación Socioemocional



CHOLULA, PUEBLA
16 Y 17 OCTUBRE 2026

Contactanos  984-528-2127  inadeh  @inadeh.sc



1 JORNADA INTERNACIONAL EN
Salud Mental
NEURODIVERGENCIA
y Educación Socioemocional

Ejes Temáticos

- Psicología Positiva Aplicada
- Estrategias Avanzadas en TEA
- Pedagogía de la Felicidad
- Innovación Sensorial
- Resiliencia Docente
- Intervención en Crisis y Trauma

¡Constancias con respaldo internacional!

CHOLULA, PUEBLA
16 Y 17 OCTUBRE 2026
HOTEL POSADA SEÑORIAL


Contactanos  984-528-2127  inadeh  @inadeh.sc



PROGRAMA ACADÉMICO

TALLERES

16 DE OCTUBRE DEL
2026

 13:30-16:30



ANDRES CABEZAS

A. Intervenciones Clínicas y Educativas en Contextos Escolares desde la Psicología Positiva.



THALIA RAMOS

B. Intervención Post-Crisis: Arte-Terapia en Casos de Abuso Sexual Infantil.



ROBERTO CARLOS

C. Acompañar sin Corregir: Estrategias de Intervención para la Salud Mental en Contextos Neurodiversos.



JESÚS RESENDEZ

D. Pedagogía de la Felicidad. Estrategias de Educación Socioemocional en el Aula para Prevenir la Depresión Infantil.



CHRISTI LEYVA

E. Educar sin Etiquetas: Una mirada Neurodiversa, Estrategias para el Aula y la Intervención.



ÁNGEL MONDRAGÓN

F. El Kit Sensorial: Guía Práctica de Estimulación Temprana para Abordar la Neurodivergencia en la Primera Infancia.

Contactanos

 984-528-2127

 inadeh

 @inadeh.sc



1 JORNADA INTERNACIONAL EN
Salud Mental
NEURODIVERGENCIA
y Educación Socioemocional

DE \$1,650

A \$1,150

APARTA CON \$500 Y
LIQUIDA EL 7 DE OCTUBRE



Contactanos

 984-528-2127

 inadeh

 @inadeh.sc

Dinámica de Cierre: El Espejo del Jardinero



2. Sensibilización

Siguiente Diapositiva.

4. La Frase

A la señal, dígame a su colega la frase de cierre con profunda intención.

1. La Postura

Formen dos largas filas, viéndose frente a frente.

3. El Espejo

Abran los ojos. Mantengan contacto visual en silencio 15s. Reconozcan al "jardinero".

Dinámica de Cierre: El Espejo del Jardinero



2. Sensibilización

• *Cierren los ojos y respiren profundamente. (Pausa). El lunes, cuando crucen la puerta de su escuela, decenas de estudiantes los estarán esperando. Muchos de ellos cargan mochilas invisibles llenas de ansiedad, dudas o la creencia de que no son suficientes. El sistema, los números y las etiquetas a veces ya los han clasificado. (Pausa). Pero entonces... se encuentran con ustedes. Ustedes no son máquinas que detectan errores; son jardineros que descubren fortalezas. Piensen en el inmenso poder que tiene su presencia. A veces, la intervención más revolucionaria en la vida de un ser humano es simplemente que alguien lo mire y crea en él, hasta que él mismo pueda hacerlo. Ustedes son esa luz."*

Dinámica de Cierre: El Espejo del Jardinero



3-. El espejo

Con esta consciencia de su propio valor y de su vocación, abran los ojos lentamente. Conecten la mirada con el colega que tienen enfrente. En total silencio. Vean en sus ojos al mismo jardinero incansable que son ustedes. Reconozcan su cansancio, pero también su enorme esperanza." (Mantienen contacto visual 10 a 15 segundos).

Dinámica de Cierre: El Espejo del Jardinero



4.- La frase

A mi señal, rompen el silencio y se dicen mutuamente, con profunda intención:

"Veó en ti la luz necesaria para hacer florecer a tus alumnos".



Compromiso Docente

Somos el puente donde el código encuentra el alma. No temamos al algoritmo que calcula, sino a la mirada que olvida.

En este tejido tecnológico, vuestro latido profundo es la única accesibilidad que abraza la diferencia.

Que la innovación sea el ala, pero que vuestra radiante humanidad siga siendo siempre el cielo infinito donde todos puedan volar, soñar y florecer;

NOS VEMOS EN CHOLULA, PUEBLA.

Sovereign

Gracias



¡HASTA LA PROXIMA!

 **Teléfono**
993-383-8679

 **Mail**
inadeh@gmail.com

 **Facebook**
inadeh

 **Instagram**
@inadeh

Dr. Jesús Resendez
Cuenta de empresa de WhatsApp



Dr. Jesús Lorenzo Gomez Resendez

Referencias






-  **Bryant, F. B., & Veroff, J. (2007).** Savoring: A new model of positive experience. Lawrence Erlbaum.
-  **CAST (2018).** Universal Design for Learning Guidelines version 2.2.
-  **Fredrickson, B. L. (2001).** The role of positive emotions in positive psychology. *American Psychologist*, 56(3), 218-226.
-  **Gable, S. L., et al. (2004).** What do you do when things go right? *Journal of Personality and Social Psychology*, 87(2), 228-245.
-  **Seligman, M. E. P. (2011).** Flourish: A visionary new understanding of happiness and well-being. Free Press.

Image Sources



<https://preview.redd.it/what-is-your-chatgpt-personality-picture-try-this-prompt-v0-qyk81mtfpaef1.png?width=1024&format=png&auto=webp&s=b3e5b08ad23b37c0d056797da8cda500764087d4>
Source: www.reddit.com



https://miro.medium.com/v2/resize:fit:1200/1*QqAKIUgEAIHLVr3qlcbYuA.png
Source: muz.li



[https://www.podareducation.org/Uploads/Gallery/2026-6-16--11-14-53-985_studentwelfareessionnerulicse2026_%20\(2\).jpg](https://www.podareducation.org/Uploads/Gallery/2026-6-16--11-14-53-985_studentwelfareessionnerulicse2026_%20(2).jpg)
Source: www.podareducation.org



https://www.lemon8-app.com/seo/image?item_id=7536787557855642167&index=0&sign=b9109e30e2048c88ebe08281170e6387
Source: www.lemon8-app.com



https://www.lemon8-app.com/seo/image?item_id=7541761525388689950&index=1&sign=3a04ed75c34888b123b2ea1f22c9c84f
Source: www.lemon8-app.com



https://miro.medium.com/v2/resize:fit:1400/1*MusYhd_3WUaLm_0rqqA8_Q.png
Source: medium.com

Image Sources



https://cdn.prod.website-files.com/63e15418201b6e2a5cabb911/69e16d36f76a7dbbda3c78c9_Frame%2020204.png

Source: www.lumafield.com



http://purespadirect.com/cdn/shop/articles/how-to-safely-perform-facials-on-clients-with-rosacea-flare-ups_20260627005931_20260627-s.jpg?v=1782681488

Source: purespadirect.com



<https://englishliterature.net/wp-content/uploads/Don-Juan.jpg.webp>

Source: englishliterature.net